



orbiz digiTrade B2C

orbiz digiTrade B2C ist ein Softwarepaket zum Aufbau von datenbankgestützten Vertriebsplattformen im Endkundenbereich (B2C). Auf Basis von Standard-Internet-technologien und offener Standards kann es sowohl im Internet als auch im Intranet oder Extranet betrieben werden.

Vorgefertigte Funktionsmodule für unterschiedliche Aufgabenbereiche lassen sich beliebig kombinieren, um individuelle Geschäftsmodelle abzubilden.

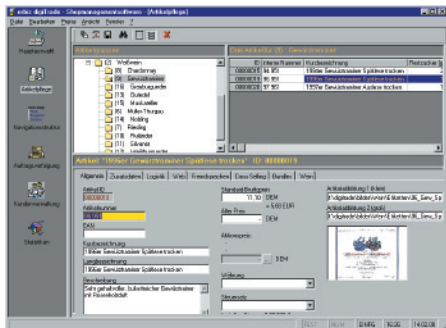
Mit orbiz digiTrade B2C erhalten Sie alle Funktionalitäten, die Sie zum Aufbau eines erfolgreichen Online-Shops benötigen.

Shopmanagement

Die Verwaltung eines Shops erfolgt über eine windowsbasierte Shopmanagementsoftware. Auf diese Weise ist auch eine effiziente Bearbeitung von großen Datenmengen gewährleistet. Alternativ steht eine plattformunabhängige Shopmanagementsoftware über Web-Browser (HTML) zur Verfügung.

Produktdatenbank

Die Datenbank von orbiz digiTrade ist speziell auf die Anforderungen von heterogenen Sortimenten und großen Produktmengen optimiert. Neben den Produktstammdaten können beliebig viele warengruppenspezifische Zusatzfelder definiert und erfasst werden.



Elektronischer Produktkatalog

Die Erstellung eines Produktkataloges erfolgt über Zuordnung von Produkten zu Katalogseiten (Kategorien). Diese Zuordnung kann bei Datenimporten aus einer Warenwirtschaft auch automatisiert erfolgen. Eine Mehrfachzuordnung eines Produkts zu unterschiedlichen Katalogseiten ist möglich, ebenso eine zeitlich abhängige Platzierung eines Produkts auf einer Katalogseite (z.B. wenn ein Produkt nur in einem bestimmten Zeitraum auf einer Angebotsseite erscheinen soll). Hinsichtlich der optischen Gestaltung und der hierarchischen Strukturierung eines Katalogs gibt es keine Restriktionen.

Volltextsuche und strukturierte Suche

Die in orbiz digiTrade enthaltene datenbankgestützte Suchmaschine erlaubt neben einer Volltextsuche auch eine gezielte Suche auf bestimmten Produktmerkmalen. Sowohl Suchfelder als auch Sortierkriterien sind frei definierbar.

Varianten

Unterschiedliche Ausprägungen eines Produkts werden hierarchisch abgebildet. Im elektronischen Produktkatalog kann sowohl eine Darstellung aller möglichen Produktvarianten als auch eine sukzessive Auswahl der Produktvariante erfolgen.

Mehrsprachigkeit

Über die Shopmanagementsoftware lassen sich beliebig viele Zusatzsprachen einrichten. Bei der Produktdatenerfassung wird dann zwischen sprachabhängigen und allgemeingültigen Merkmalen unterschieden.

Fremdwährungen

Neben der Definition mehrerer Basiswährungen können auch Fremdwährungen mit Umrechnungsfaktoren hinterlegt werden. Diese sorgen dann innerhalb des elektronischen Produktkatalogs für eine automatische Umrechnung der Preise.

Warenkorb

Neben den Standardfunktionalitäten wie Produktablage, Bestellmengenänderung, Löschung der Bestellposition und Summenbildung ist auch eine Mehrfachproduktablage möglich.

Versandkostenlogik

Die integrierte Versandkostenlogik erlaubt Versandkostenstaffelungen in Abhängigkeit von Warengruppen, Zustellern, Bestellwerten und Lieferadressen. Selbstverständlich läßt sich diese Logik um individuelle Kriterien ergänzen.

Ebenfalls wird der nach steuerlichen Gesichtspunkten korrekte Umsatzsteuersatz für Versandkosten berechnet (je nach Lieferland anteilige Berechnung auf Grundlage der Steuersätze der Bestellpositionen).

Bestelldatenerfassung

Bei der Bestelldatenerfassung kann zwischen Neukunden und registrierten Kunden unterschieden werden. Registrierte Kunden können sich über die Eingabe von Benutzername und Passwort anmelden und direkt bestellen. Neukunden erfassen ihre Adresse, optional eine abweichende Lieferadresse sowie die gewünschte Zahlungs- und Versandart. Alter-

Systemvoraussetzungen

Serverplattform

- Sun Solaris, HP-UX, Linux, Windows NT / 2000
- Webserver mit Java-Servletsupport
- Hauptspeicher: mind. 256 MB

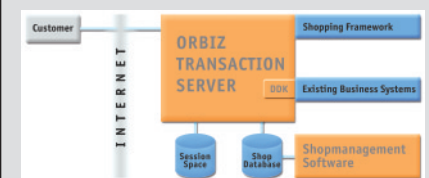
Datenbank

- Oracle, DB2, MS-SQL-Server, MySQL, Adabas, andere auf Anfrage

Shopmanagement

- Windows 98 / ME / NT 4 / 2000
- Hauptspeicher: mind. 128 MB

orbiz Transaction Server



Als technologische Basisplattform kommt der orbiz Transaction Server zum Einsatz, welcher über folgende Merkmale verfügt:

- Mandantenfähigkeit
Betrieb mehrerer Shops auf einer Serverplattform (Multi-Shop).
- mehrstufiges Caching
Caching von Datenbankabfragen und Internetseiten.
- Database-Connection-Pooling
Beschleunigung von Datenbankabfragen durch zentrale Verwaltung von Datenbankverbindungen.
- Sessionmanagement
Benutzeridentifikation ohne den Einsatz von Cookies mit frei wählbarer Gültigkeitsdauer von Benutzersessions.
- OSL - orbiz Scripting Language
flexible Templatesprache für dynamische Internetseiten.
Diese enthält folgende Merkmale:
 - Bedingungen
 - Schleifen
 - Arithmetik
 - Persistente Variablen
 - Einfügen von untergeordneten Templates
 - Funktionsmakros zur individuellen Syntax-Erweiterung
 - Segment-Cache
 - Externe Programmaufrufe
 - etc.
- Runtime-Administration
Konfigurationsänderungen und Statusabfragen über die Auslastung des Systems im laufenden Betrieb.

